

REPUBLIQUE DE COTE D'IVOIRE

ANNEE SCOLAIRE 2020-2021

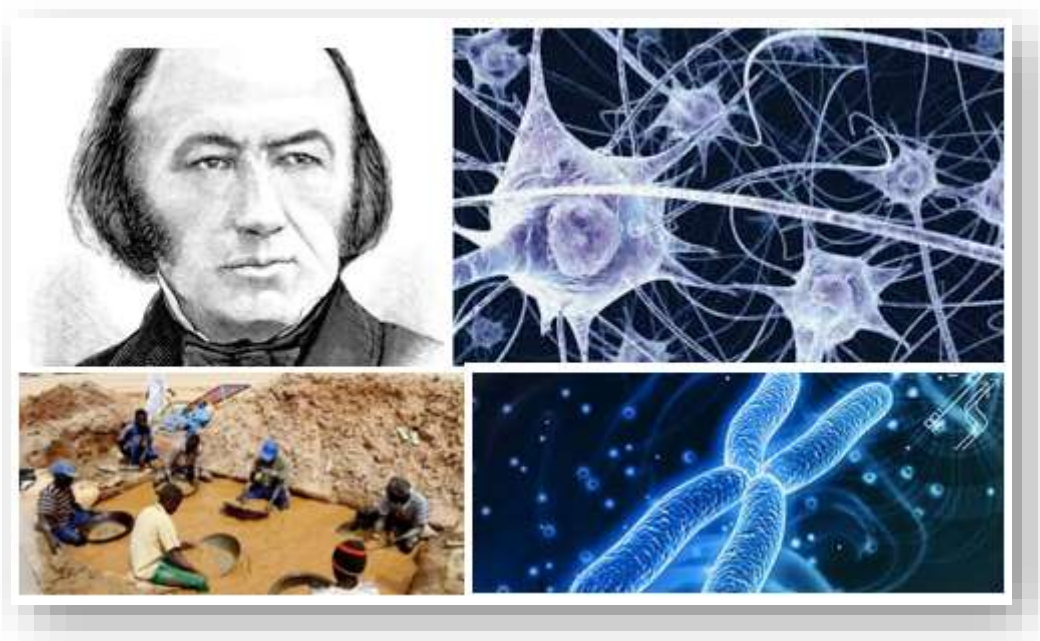


MINISTRE DE L'EDUCATION NATIONALE  
DE L'ENSEIGNEMENT TECHNIQUE ET DE  
LA FORMATION PROFESSIONNELLE



Conseil d'Enseignement des SVT

# SUPPORT PEDAGOGIQUE



## EDITION VIE & TERRE

## TERMINALE D

### SCIENCES DE LA VIE ET DE LA TERRE

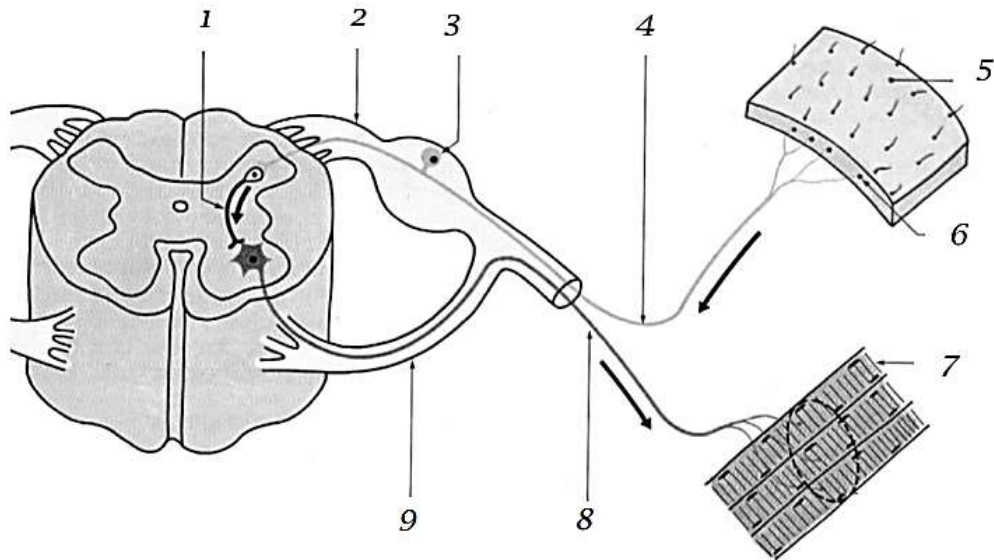
# AVANT-PROPOS

Ce support de cours est un recueil de documents pédagogiques, et d'exercices, ayant pour but de permettre une bonne compréhension des programmes des **Sciences de la Vie et de la Terre (SVT)** pour les classes de Terminal D.

Il permet également aux élèves de ce niveau d'enseignement, la révision des programmes, afin de mieux préparer les examens de fin d'année.

## SITUATION D'APPRENTISSAGE

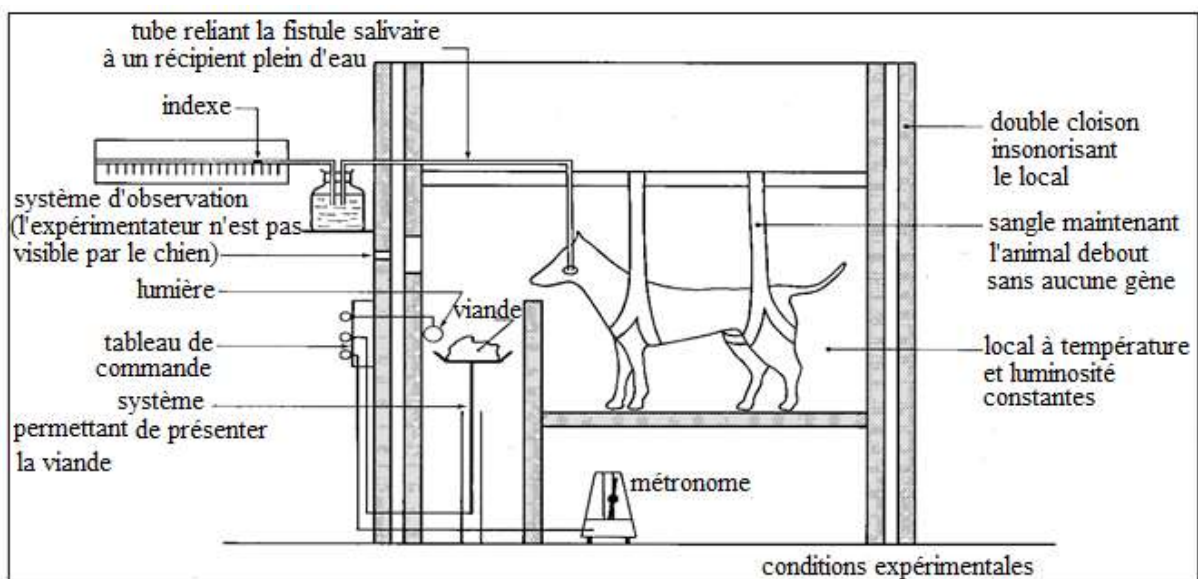
Des élèves de terminal D du Lycée municipal de Marcory suivent un film documentaire à la télévision. Ils découvrent que la conduite, la nage, l'écrisure, la lecture... se font sous le contrôle d'un maître. Ce film qualifie ces comportements de réflexe acquis. Pour mieux comprendre le réflexe acquis, ces élèves décident d'identifier l'organe responsable de la transmission du message nerveux et les conditions de sa mise en place.



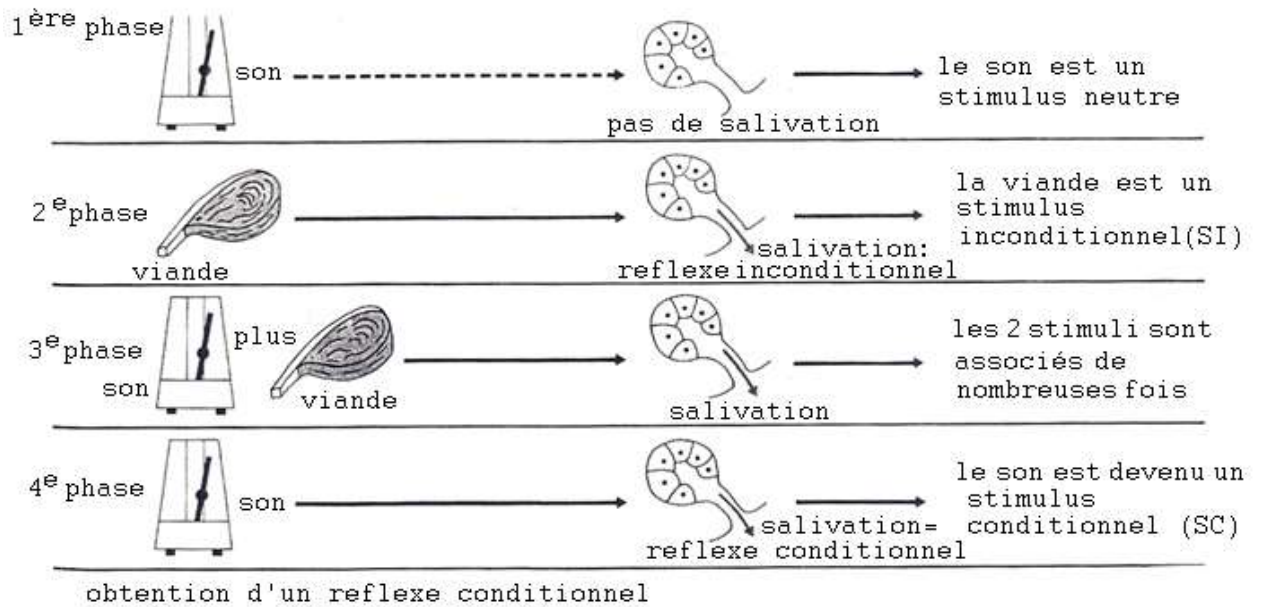
### Document 1

#### Expérience 1 : Expérience de PAVLOV

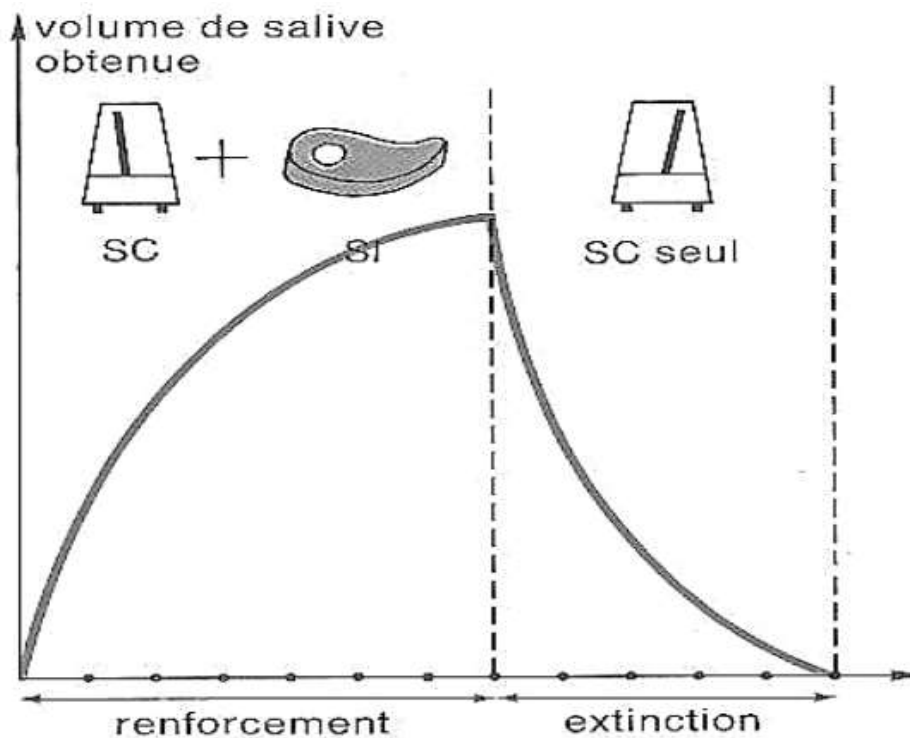
Afin de mettre en évidence la mise en place de certains apprentissages, Pavlov réalise une série d'expériences sur un chien isolé dans une cage, dont les résultats sont présentés par le document ci-dessous.



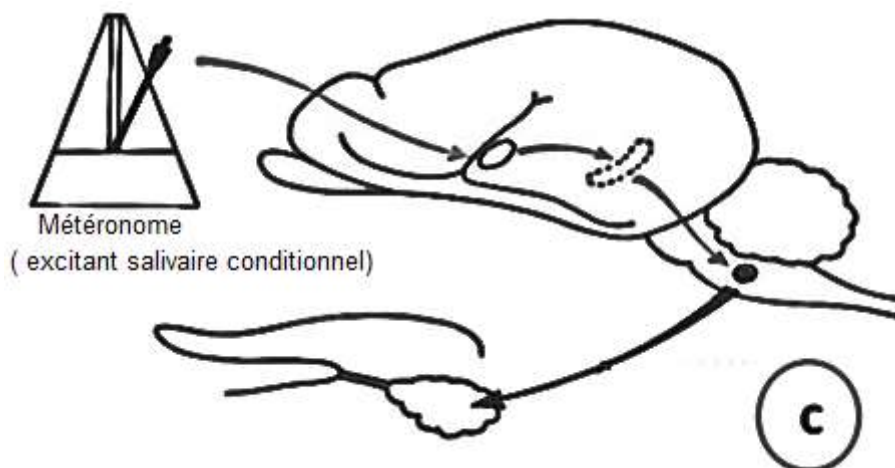
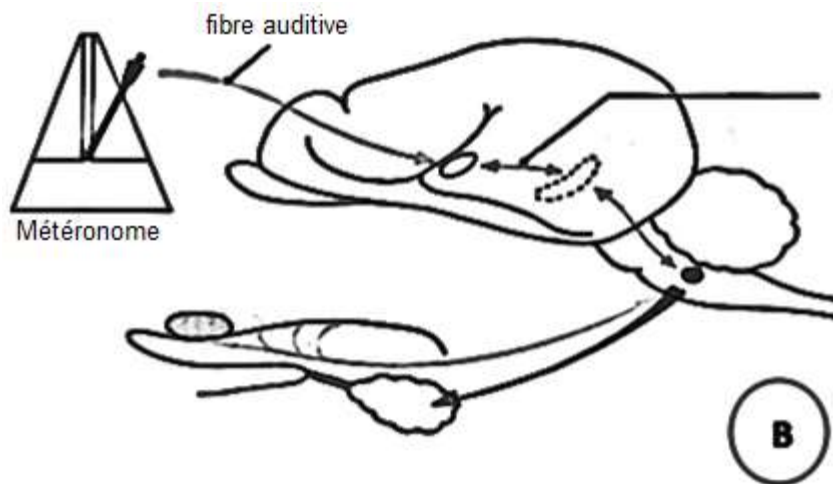
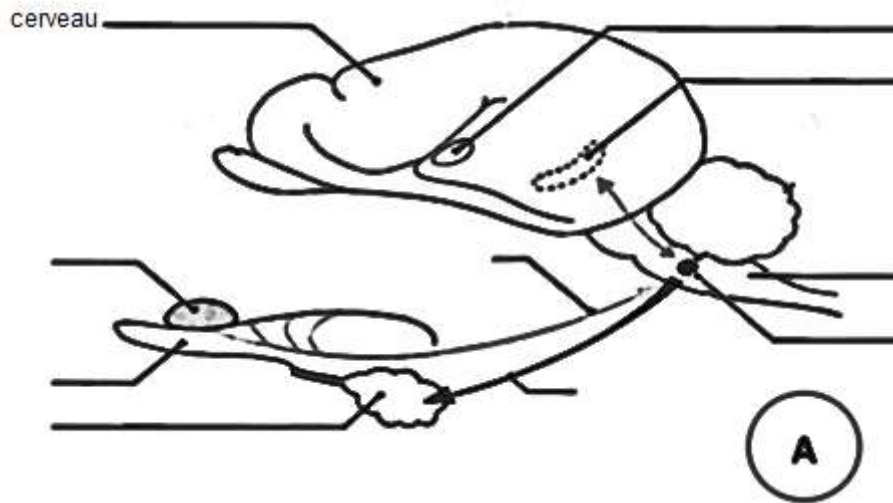
### Document 2



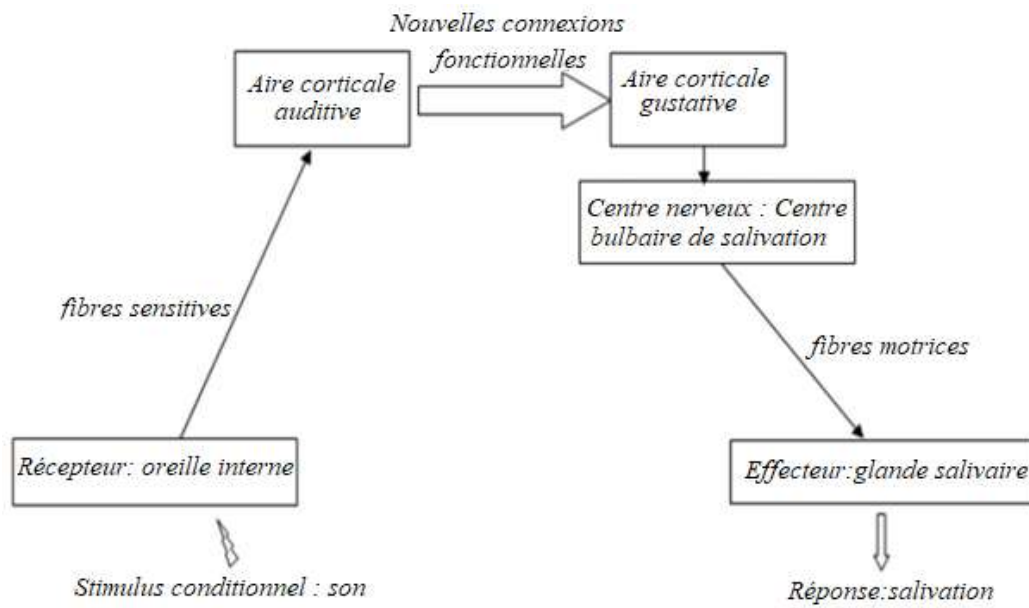
**Document 1 : Résultats de l'expérience de Pavlov**



**Document 2 : Renforcement est extinction du reflexe conditionnel**

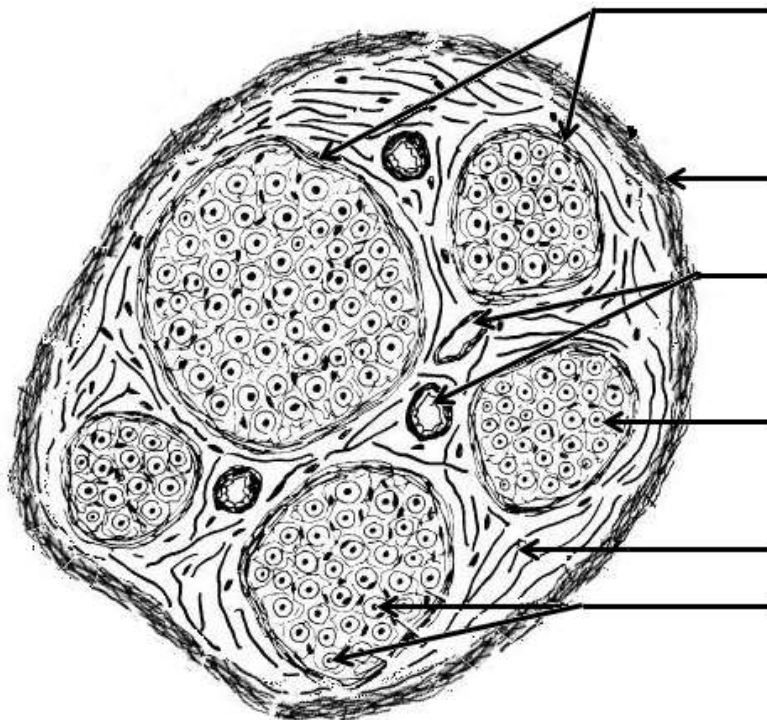


**Doucement 1**

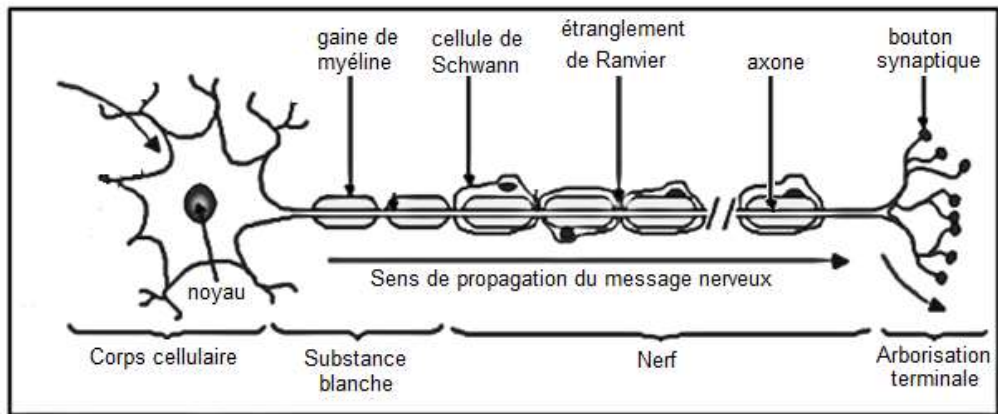


**Arc reflexe du conditionnement de salivation**

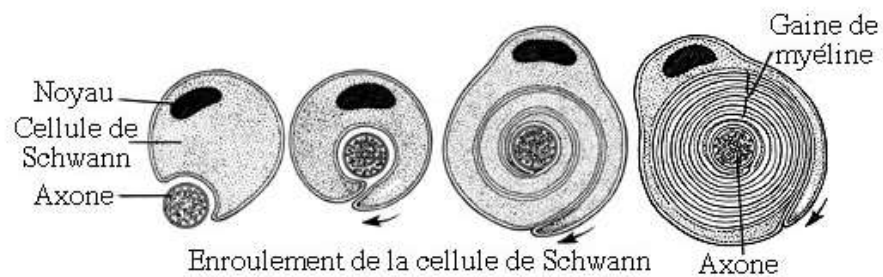
**Document 1**



**Document 2**



**Document 1**



**Document 2**

**EXERCICE 1** (Restitution de connaissances).

Les items ci-dessous sont relatifs aux conditions de mise en place du réflexe conditionnel.

**1-Un stimulus neutre :**

- a. Apporte naturellement une réponse avant le conditionnement.
- b. N'apporte pas naturellement la réponse que l'on attend.
- c. Doit toujours suivre le stimulus absolu pendant le conditionnement.

**2-Le réflexe inné :**

- a. Nécessite obligatoirement le cerveau pour sa réalisation.
- b. Se réalise chez un être démedulé.
- c. A pour centre nerveux la moelle épinière.

**3-Le stimulus absolu :**

- a. Peut encore s'appeler stimulus conditionnel.
- b. Provoque toujours une réaction quel que soit la période d'apprentissage.
- c. Doit être varié pendant un apprentissage.

**4-Le réflexe conditionnel :**

- a. Est stéréotypé
- b. Peut durer toute la vie quel que soit l'individu.
- c. Est toujours obtenus à la suite d'un apprentissage.

*Choisis dans chaque cas la proposition qui est correcte.*

*Pour recevoir le document en entier (135 pages), rendez-vous au supermarché l'abidjanaise (à la Riviera 2 non loin de la banque NSIA) ou appelez le 01771913 pour la version numérique. Merci !*